

CAMPIONATI ITALIANI MASTER

TROFEO



HERBALIFE
NUTRITION

LA FOTOGRAFIA DEI CAMPIONATI

Credits: Deepbluimedia.eu

Credits: A. Falcone



FEDERNUOTO



@FINOFFICIAL_

#MASTER



FEDERNUOTO.IT

Palermo 10-15 luglio 2018



OFFICIAL FIN SPONSOR:



SPONSOR LOCALI:



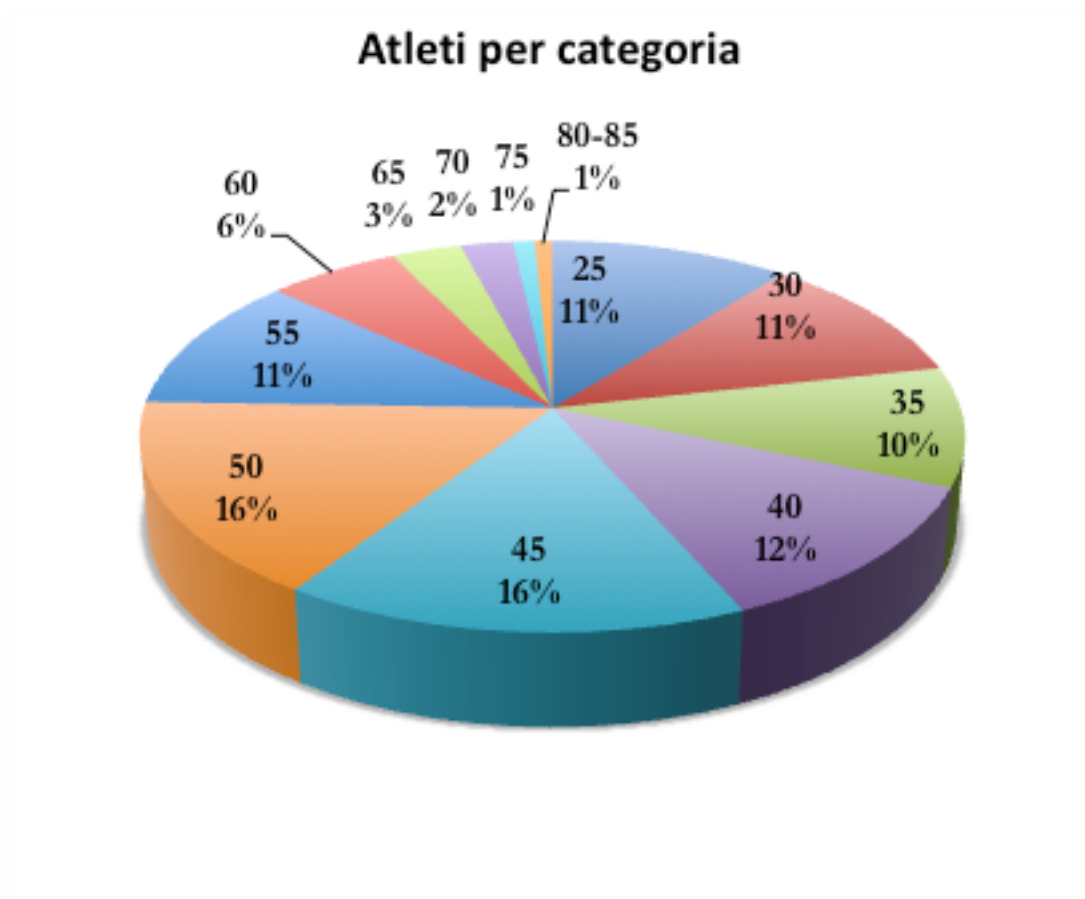
I PRINCIPALI INDICATORI

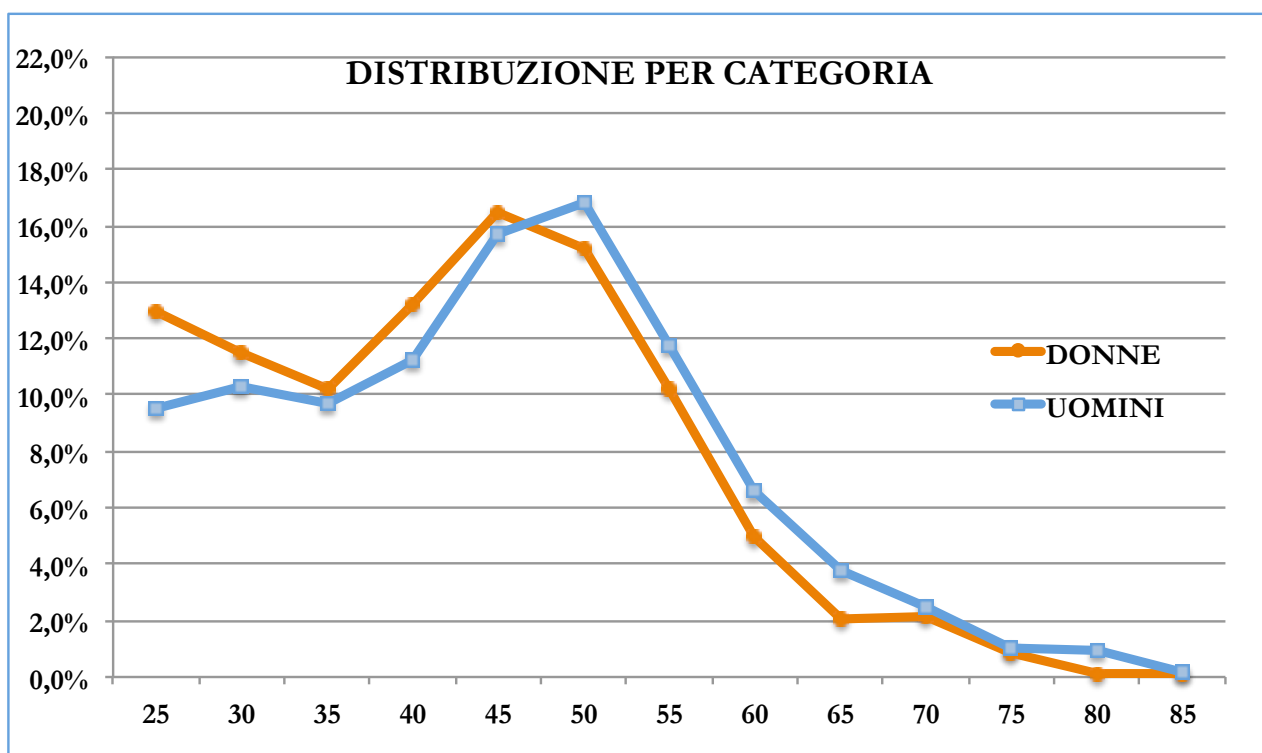
- ✓ **2.249** ATLETI (825 DONNE E 1.424 UOMINI) IN RAPPRESENTANZA DI **300** SOCIETA'
- ✓ **5.123** PRESENZE GARA
- ✓ **539** STAFFETTE
- ✓ **370** TITOLI INDIVIDUALI ASSEGNATI (**178** ALLE DONNE E **192** AGLI UOMINI)
- ✓ **32** NUOVI RECORD ITALIANI (**13** DELLE DONNE, **19** DEGLI UOMINI)
- ✓ **2** RECORD MONDIALI (UOMINI) E BEN **7** RECORD EUROPEI (**2** DELLE DONNE E **5** TRA GLI UOMINI)
- ✓ **669** PRESTAZIONI INDIVIDUALI OLTRE I 900 PUNTI (PARI AL 13% DI TUTTE LE PRESENZE GARA E CON LE DONNE CHE SALGONO AL 13,9% DELLE LORO PRESTAZIONI CONTRO IL 12,9% DEGLI UOMINI)
- ✓ **131** STAFFETTE OLTRE I 900 PUNTI (PARI AL 24% DI TUTTE LE FORMAZIONI SCESE IN ACQUA E CON LE DONNE CHE RAGGIUNGONO IL 24% DELLE LORO STAFFETTE, SUPERIORE A TUTTE E DUE LE ALTRE CATEGORIE)
- ✓ **14** PRESTAZIONI OLTRE I 1.000 PUNTI

LE GARE INDIVIDUALI

ATLETI PER CATEGORIA

CAT	F	M	TOT	%F	%M	%TOT
25	107	136	243	4,8%	6,0%	10,8%
30	95	147	242	4,2%	6,5%	10,8%
35	84	138	222	3,7%	6,1%	9,9%
40	109	160	269	4,8%	7,1%	12,0%
45	136	223	359	6,0%	9,9%	16,0%
50	125	239	364	5,6%	10,6%	16,2%
55	84	168	252	3,7%	7,5%	11,2%
60	41	94	135	1,8%	4,2%	6,0%
65	17	54	71	0,8%	2,4%	3,2%
70	18	35	53	0,8%	1,6%	2,4%
75	7	15	22	0,3%	0,7%	1,0%
80	1	13	14	0,0%	0,6%	0,6%
85	1	2	3	0,0%	0,1%	0,1%
TOT	825	1.424	2.249	36,7%	63,3%	100,0%





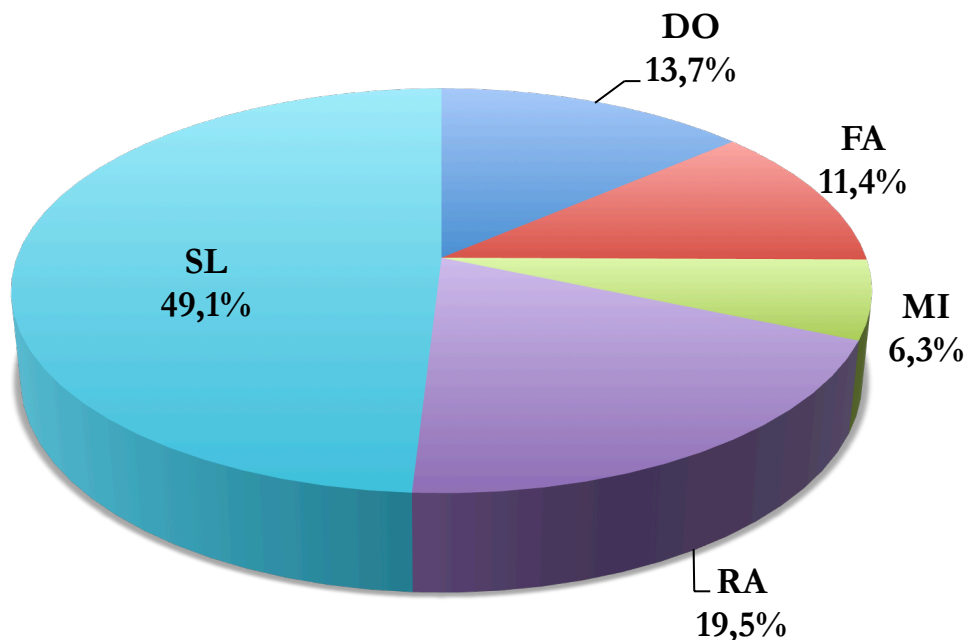
SOCIETA' ED ATLETI PER REGIONE

REG	# SOCIETA'	# ATLETI	MEDIA ATLETI
SIC	25	779	31,2
LAZ	41	415	10,1
LOM	51	303	5,9
PIE	19	118	6,2
CAM	23	113	4,9
TOS	19	112	5,9
PUG	18	72	4,0
EMI	18	66	3,7
VEN	25	53	2,1
LIG	10	51	5,1
MAR	8	29	3,6
FRI	5	24	4,8
CAL	6	22	3,7
SAR	7	16	2,3
ABR	5	15	3,0
UMB	3	13	4,3
TRE	3	10	3,3
MOL	2	9	4,5
AAS	3	3	1,0
ESTERO	9	26	2,9
totale	300	2.249	7,5

PRESENZE PER SESSO, TIPO GARA E CATEGORIA

SESSO	STILE	GARA	25	30	35	40	45	50	55	60	65	70	75	80	85	TOT
F	SL	50	41	37	28	34	43	43	19	12	6	5	1		1	270
		100	31	22	32	27	35	38	21	15	3	1	1		1	227
		200	13	19	11	15	20	25	13	7	3	1	2			129
		400	19	13	9	18	23	20	13	9	4	2	2	1		133
		800	10	11	4	21	21	18	10	6	3	1	1			106
	DO	50	18	12	11	17	24	11	19	8	3	5	1		1	130
		100	15	13	5	13	15	10	7	5	2	6	2			93
		200	7	6	4	12	13	11	11	6	2	4	2	1		79
	RA	50	20	20	15	19	21	29	27	6	5	4	2			168
		100	15	18	15	16	15	19	17	7	4	4	1			131
		200	8	5	7	12	13	14	15	6	1	3	4			88
	FA	50	20	12	17	17	17	18	11	4	2	4	1			123
		100	5	6	4	7	7	11	3	2	1	2				48
		200	4	3	6	3	3	8	3	4	2	2				38
	MI	200	9	10	7	9	13	11	15	3	2	2	1			82
		400	5	5	5	5	8	6	2	3	2	1				42
F Tot			240	212	180	245	291	292	206	103	45	47	21	2	3	1.887
M	SL	50	60	63	47	48	79	76	58	21	16	11	3	4	1	487
		100	51	52	45	57	70	82	51	22	16	9	2	5	1	463
		200	23	27	28	33	47	45	30	21	13	10	5	5		287
		400	15	11	19	28	41	37	20	27	13	6	4	4		225
		800	11	13	17	19	30	29	31	19	8	3	4	3		187
	DO	50	11	19	19	17	29	27	23	19	5	8	2	3		182
		100	12	9	12	14	17	17	16	15	3	8	2	3		128
		200	6	10	8	6	12	11	16	9	5	3	3	1		90
	RA	50	31	34	25	32	31	45	25	16	11	10	4	1	1	266
		100	18	33	22	26	33	33	23	12	16	8	3		1	228
		200	6	12	14	14	13	19	12	8	9	6	3		1	117
	FA	50	39	37	28	30	32	43	21	9	5	1		1		246
		100	11	3	9	5	15	13	9	5	2	2		1		75
		200	6	3	4	7	6	13	6	5	2	2	1	1		56
	MI	200	11	16	11	18	16	26	15	8	8	3	2	2		136
		400	5	5	5	6	9	10	11	6	3		2	1		63
M Tot			316	347	313	360	480	526	367	222	135	90	40	35	5	3.236
TOT			556	559	493	605	771	818	573	325	180	137	61	37	8	5.123

Presenze gara per stile



PRESENZE PER CATEGORIA E SESSO

CAT	SESSO		TOT	% SUL TOTALE GENERALE		% SUL TOTALE DI GENERE	
	F	M		F	M	F	M
25	240	316	556	12,7%	9,8%	12,7%	9,8%
30	212	347	559	11,2%	10,7%	11,2%	10,7%
35	180	313	493	9,5%	9,7%	9,5%	9,7%
40	245	360	605	13,0%	11,1%	13,0%	11,1%
45	291	480	771	15,4%	14,8%	15,4%	14,8%
50	292	526	818	15,5%	16,3%	15,5%	16,3%
55	206	367	573	10,9%	11,3%	10,9%	11,3%
60	103	222	325	5,5%	6,9%	5,5%	6,9%
65	45	135	180	2,4%	4,2%	2,4%	4,2%
70	47	90	137	2,5%	2,8%	2,5%	2,8%
75	21	40	61	1,1%	1,2%	1,1%	1,2%
80	2	35	37	0,1%	1,1%	0,1%	1,1%
85	3	5	8	0,2%	0,2%	0,2%	0,2%
TOT	1887	3236	5123	36,8%	63,2%	100,0%	100,0%

PRESTAZIONI OLTRE I 900 PUNTI

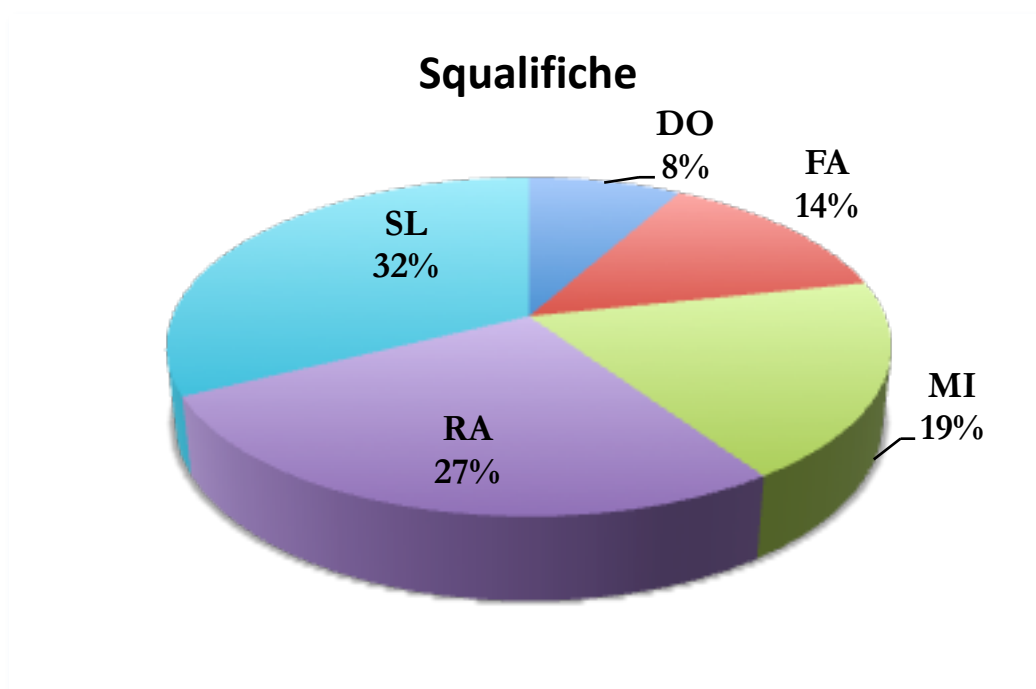
CAT	SESSO	< 900 pt.	% SUL TOTALE PRESTAZIONI
	25 F	44	18,3%
	M	50	15,8%
25 Totale		94	16,9%
	30 F	46	21,7%
	M	58	16,7%
30 Totale		104	18,6%
	35 F	25	13,9%
	M	45	14,4%
35 Totale		70	14,2%
	40 F	29	11,8%
	M	47	13,1%
40 Totale		76	12,6%
	45 F	36	12,4%
	M	44	9,2%
45 Totale		80	10,4%
	50 F	32	11,0%
	M	74	14,1%
50 Totale		106	13,0%
	55 F	30	14,6%
	M	42	11,4%
55 Totale		72	12,6%
	60 F	15	14,6%
	M	17	7,7%
60 Totale		32	9,8%
	65 F	6	13,3%
	M	18	13,3%
65 Totale		24	13,3%
70 Totale	70 M	5	5,6%
70 Totale		5	3,6%
75 Totale	75 M	4	10,0%
75 Totale		4	6,6%
80 Totale	80 M	2	5,7%
80 Totale		2	5,4%
ALL	F	263	13,9%
	M	406	12,9%

LE PRESTAZIONI OLTRE I 1.000 PUNTI

	NOME	CAT	GARA	TEMPO	PUNTI
DONNE	PEDACCHIOLA Daniela	55	200FA	2'43.26	1.034,79
	SMITH Carole Wendy	65	50RA	41.49	1.018,32
			50SL	31.83	1.003,77
	PAROCCHI Silvia	50	200DO	2'36.06	1.009,03
UOMINI	TERSAR Maurizio	40	200DO	2'13.04	1.001,95
	PETTINI Francesco	55	100DO	1'06.99	1.000,30
	CAVALLI Fabio	50	100RA	1'10.04	1.002,71
			50RA	30.79	1.011,04
	TRAVAINI Carlo	55	100RA	1'07.95	1.072,41
			200RA	2'30.67	1.076,79
			50RA	30.51	1.056,70
	NISATO Nicola	40	800SL	8'43.28	1.005,31
	SCHORN Dino	50	400SL	4'21.80	1.001,34
		800SL	9'05.29	1.004,58	

IL TIPO DI SQUALIFICHE PER CATEGORIA E STILE

TIPO SQUALIFICA	CAT	DO	FA	MI	RA	SL	TOT
SQUAL-AI	40				1		1
	50		1				1
SQUAL-AI TOT			1		1		2
SQUAL-AID	40			1			1
	55			1			1
SQUAL-AID TOT				2			2
SQUAL-FP	25		1	1		2	4
	30	1				2	3
	35		1			1	3
	40		1	1	1	2	5
	45		1			1	3
	50					1	2
	55					1	3
	60					1	1
SQUAL-FP TOT		1	4	2	5	12	24
SQUAL-NAID TOT				1			1
SQUAL-NI	40				1		1
	55				1		1
	60	1					1
SQUAL-NI TOT		1			2		3
SQUAL-NIR TOT				1			1
SQUAL-VAID TOT	55			1			1
SQUAL-VI	40	1			2		3
TOT		3	5	7	10	12	37



LE STAFFETTE

FORMAZIONI SCESE IN ACQUA

TIPO/CAT	MF	F	M	TOT
4X50 MI	142	67	103	312
120	31	16	23	70
100	17	8	10	35
160	43	19	24	86
200	33	15	26	74
240	10	8	13	31
280	8	1	7	16
4X50 SL	99	53	75	227
120	23	13	20	56
100	19	7	10	36
160	21	12	15	48
200	20	13	15	48
240	11	7	9	27
280	5	1	6	12
TOT	241	120	178	539

LE STAFFETTE OLTRE I 900 PUNTI

TIPO	MF	F	M	TOT	% SUL TOTALE			
					MF	F	M	TOT
4X50 MI	29	18	19	66	20%	27%	18%	21%
120	4	5	3	12	13%	31%	13%	17%
100	6	1	3	10	35%	13%	30%	29%
160	11	7	3	21	26%	37%	13%	24%
200	7	2	7	16	21%	13%	27%	22%
240	1	3	3	7	10%	38%	23%	23%
4X50 SL	29	17	19	65	29%	32%	25%	29%
120	5	5	3	13	22%	38%	15%	23%
100	8	2	4	14	42%	29%	40%	39%
160	7	5	5	17	33%	42%	33%	35%
200	7	4	3	14	35%	31%	20%	29%
240	2	1	4	7	18%	14%	44%	26%
TOT	58	35	38	131	24%	29%	21%	24%

LE SQUALIFICHE

TIPO SQUALIFICA/CATEG.	MF	F	M	TOT
4X50 MI	1	1	1	3
SQUAL-CA3	1	1	1	3
120	1		1	2
200		1		1
4X50 SL	1		1	2
SQUAL-CA1	1			1
200	1			1
SQUAL-FP			1	1
240			1	1
TOT	2	1	2	5

LE SOCIETA'**LE PRIME 20 SOCIETA' PER
PRESENZE INDIVIDUALI****LE PRIME 20 SOCIETA' PER
STAFFETTE PRESENTATE**

SOCIETA'	NUM. ATL.	SOCIETA'	NUM. STAFF.
Pol Nadir - Palermo	260	Pol Nadir - Palermo	60
Collage Waterpolo Palermo	229	Forum Sport Center	38
Pol.Mimmo Ferrito ssd	107	Collage Waterpolo Pa.	33
Forum Sport Center	64	Flaminio Sporting Club	30
Flaminio Sporting Club	46	Aquatica Torino ssd	26
Nuoto Club Firenze	35	Pol.Mimmo Ferrito ssd	25
Milano Nuoto Master asd	33	Libertas Nuoto Chivasso	22
Circolo Canottieri Aniene	32	Milano Nuoto Master asd	21
Roma Nuoto Master asd	29	La Wellness ssd - Milano	16
Aquatica Torino ssd	27	Master Melzo Nuoto	16
DLF Nuoto Livorno	27	Nuoto Club Firenze	15
Sprinteam ssd	26	Empire Sport & Resort ssd	13
Empire Sport & Resort ssd	24	Malaspina Nuoto	13
Libertas Nuoto Chivasso	23	DLF Nuoto Livorno	12
Due Ponti ssd	22	Prosport Acqua ssd	11
Zero9 ssd arl	22	Sprinteam ssd	11
Master Melzo Nuoto	20	Olympiapalermo asd	10
Nautilus ssd	19	Rari Nantes Saronno	10
Circolo Nautico Posillipo	16	Circolo Nautico Posillipo	9
Firenze Nuota Extremo	16	Nuotatori Milanesi	9
La Wellness ssd - Milano	16	Roma Nuoto Master asd	9
Swimblu asd	16		

ELENCO DELLE SOCIETA' IN BASE AI TITOLI ITALIANI VINTI

SOCIETA'	IND.		Tot	STAFF.			Tot	TOT
	F	M		MF	F	M		
Acqua 1 Village asd - C.P		2	2					2
Amatori Nuoto Savona		2	2					2
Amici Nuoto Firenze		1	1					1
Aquatica Torino ssd	2	3	5		3		3	8
Centro Nuoto Bastia asd		3	3					3
Circolo Canottieri Aniene	6	4	10	1	1		2	12
Circolo Canottieri Napoli		3	3					3
CUS Bari asd	2		2					2
Derthona Nuoto	2	5	7					7
DLF Nuoto Livorno	6	5	11	2		2	4	15
Due Ponti ssd	13	3	16					16
Firenze Nuota Extremo	3	2	5					5
Flaminio Sporting Club	1	2	3			2	2	5
Forum Sport Center	10	6	16	1	2		3	19
GS Samb 87	2		2					2
Icos Sporting Club		2	2					2
Il Delfino Napoli asd		4	4					4
Imolanuoto		3	3					3
Lacinia Nuoto		7	7					7
Milano Nuoto Master asd	5	6	11	3		4	7	18
Molinella Nuoto	1		1					1
Nautilus ssd		3	3			1	1	4
Nuotatori Genovesi ssd		4	4					4
Nuotatori Rivarolesi	2		2					2
Nuovo Nuoto - Bologna		1	1					1
Pol Nadir - Palermo	9	8	17			2	2	19
Pool Nuoto								
Sambenedettese	2		2					2
Rapallo Nuoto ssd		4	4					4
Rari Nantes Legnano	1	3	4					4
Rari Nantes Saronno	7		7					7
Rari Nantes Sori	2		2					2
Roma Nuoto Master asd	4	2	6					6
Sp.Nuoto Pen.Sorrentina		2	2					2
Sporting Club Tuscolano	1	2	3					3
Team Insubrika asd	3		3					3
B.Fit Legnano Nuoto	1		1					1
Brescia Acquarè Mafeco	3	7	10	1			1	11
Nuoto Club Firenze		9	9	1			1	10

SOCIETA'	IND.		Tot	STAFF.			Tot	TOT
	F	M		MF	F	M		
Collage Waterpolo Palermo	7	5	12	1	3		4	16
Vela Nuoto Ancona	1	1	2					2
Empire Sport & Resort ssd	2	8	10					10
La Wellness ssd - Milano	1		1					1
Viadana Nuoto Libertas		1	1					1
Circolo Nautico Posillipo	4		4					4
All Round Sport & Wellnes	2		2					2
A.B. Team asd	6	1	7	1		1	2	9
Sporting Lodi ssd	1		1					1
Rhyfel ssd	2		2					2
Brindisi Nuoto	1		1					1
Swim Team Abruzzo asd		1	1					1
Nuoto e Can.Civitavecchia		2	2					2
Sisport Spa ssd		3	3					3
Zero9 ssd arl	3		3					3
Aqua Fit Club ssd	2		2					2
Forum ssd - Assago	1	1	2	1			1	3
Pol.Mimmo Ferrito ssd	5	5	10		2		2	12
Nuoto Club Sassuolo					1		1	1
Verdeacqua Smile scsd AQ	2		2					2
Panta Rei Sport asd	4		4					4
Artiglio Nuoto Viareggio	1		1					1
Malaspina Nuoto	2	6	8					8
AS Merano	1		1					1
Gestisport Coop ssd - Car	1	4	5					5
SS Lazio Nuoto ssd		3	3					3
Sintesi ssd	4		4					4
Augustea S.C. ssd		2	2					2
asd Rari Nantes Genova	1	3	4					4
Montenuoto ssd		1	1					1
NC Montecarlo - Casale Mo		1	1					1
ASA asd - Cinisello Balsa	4	5	9					9
H. Sport ssd - Firenze	1		1					1
Effetto Sport - Barzanò	3	2	5					5
Eracle Sports ssd		1	1					1
Genova Nuoto My Sport ssd	2	3	5					5
Sprinteam ssd	1	2	3					3
Crocera Stadium ssd		2	2					2
US Triestina Nuoto	5		5					5

SOCIETA'	IND.		Tot	STAFF.			Tot	TOT
	F	M		MF	F	M		
Rari Nantes Gerbido	2		2					2
Vivisport UISP Fossano as	2		2					2
Poseidon Sporting Club as	1		1					1
Swim Pro Lombardia asd	3		3					3
Swimming Club Alessandria	2	1	3					3
Esc ssd - Brescia		1	1					1
SSV Brixen	1		1					1
CSI Nuoto Prato		1	1					1
Rari Nantes Trento	1	5	6					6
Canottieri Milano		2	2					2
CUS Palermo Karol Srl		1	1					1
Lerici Nuoto Master		1	1					1
Rari Nantes Marostica		2	2					2
Centro Sportivo Hof ssd		2	2					2
Circ.Canottieri Ortigia		1	1					1
asd Fanatik Team Forli'	2		2					2
Ice Club Como	2		2					2
Aquarius asd - Trapani		1	1					1
Altair Nuoto ssd		1	1					1
Can. Vittorino da Feltre	1		1					1
SAN MARINO MASTER	1		1					1
Telimar Soc.Coop.Dilett		1	1					1
Sport Village ssd -Pesaro	1		1					1
Accademia PDS Terni	1		1					1
Asd Real Caserta Nuoto		1	1					1