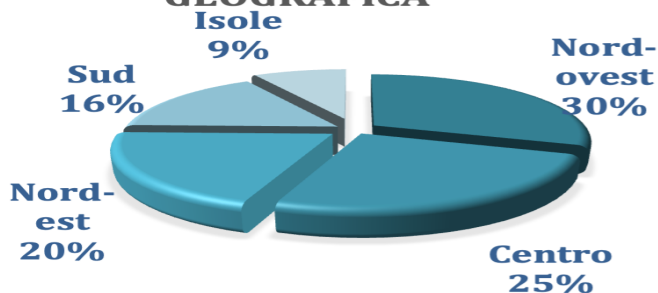


I TESSERATI PER REGIONE

REGIONE	F	M	Tot	%F	%M	%Tot
Lombardia	1.610	2.938	4.548	23%	21%	22%
Lazio	1.058	1.917	2.975	15%	14%	14%
Veneto	626	1.211	1.837	9%	9%	9%
Emilia-Romagna	541	1.022	1.563	8%	7%	7%
Toscana	449	991	1.440	6%	7%	7%
Campania	312	970	1.282	4%	7%	6%
Puglia	401	881	1.282	6%	6%	6%
Piemonte	376	624	1.000	5%	4%	5%
Sicilia	302	695	997	4%	5%	5%
Sardegna	249	524	773	4%	4%	4%
Liguria	256	510	766	4%	4%	4%
Marche	206	414	620	3%	3%	3%
Trentino-Alto Adige/Südtirol	171	255	426	2%	2%	2%
Calabria	113	310	423	2%	2%	2%
Friuli-Venezia Giulia	139	223	362	2%	2%	2%
Umbria	93	213	306	1%	2%	1%
Abruzzo	67	121	188	1%	1%	1%
Basilicata	42	89	131	1%	1%	1%
Molise	33	66	99	0%	0%	0%
Valle d'Aosta	12	23	35	0%	0%	0%
Totale	7.056	13.997	21.053			

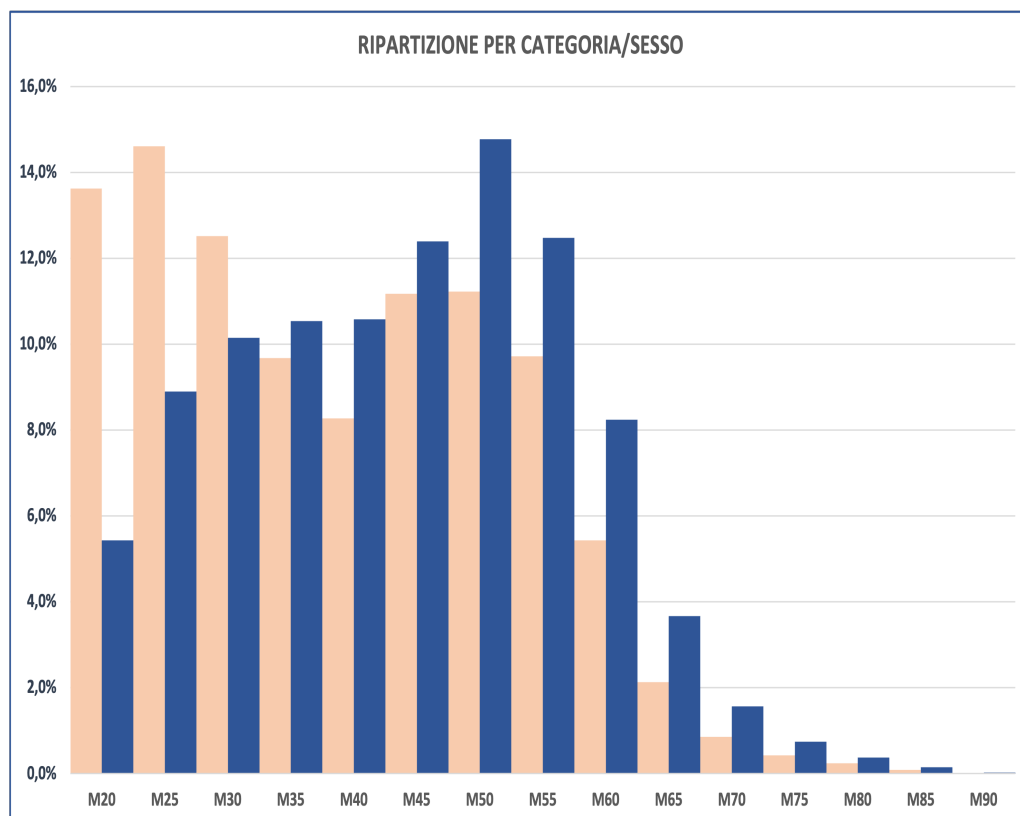
I TESSERATI PER AREA GEOGRAFICA

AREA GEOGRAFICA	F	M	Tot	%F	%M	%Tot
Nord-ovest	2.254	4.095	6.349	32%	29%	30%
Centro	1.806	3.535	5.341	26%	25%	25%
Nord-est	1.477	2.711	4.188	21%	19%	20%
Sud	968	2.437	3.405	14%	17%	16%
Isole	551	1.219	1.770	8%	9%	8%

RIPARTIZIONE PER AREA GEOGRAFICA


RIPARTIZIONE PER CATEGORIA

CATEG.	F	M	%F	%M
M20	964	762	13,6%	5,4%
M25	1.034	1.249	14,6%	8,9%
M30	886	1.424	12,5%	10,1%
M35	685	1.479	9,7%	10,5%
M40	585	1.485	8,3%	10,6%
M45	791	1.740	11,2%	12,4%
M50	794	2.073	11,2%	14,8%
M55	688	1.751	9,7%	12,5%
M60	384	1.157	5,4%	8,2%
M65	151	514	2,1%	3,7%
M70	61	220	0,9%	1,6%
M75	30	104	0,4%	0,7%
M80	17	53	0,2%	0,4%
M85	6	21	0,1%	0,1%
M90	1	4	0,0%	0,0%



Dei 20.063 atleti tesserati per il nuoto 15.447 hanno partecipato ad almeno una manifestazione. In particolare, 5.171 donne sulle 6.637 tesserate, pari al 77%, hanno gareggiato in una o più gare. Analogamente 10.276 uomini, pari al 76% dei tesserati, sono saliti almeno una volta sui blocchetti di partenza.

TESSERATI PER SPECIALITA', CATEGORIA E SESSO

CATEG,	Fondo		Nuoto		Pallanuoto		Salvamento		Sincronizzato		Tuffi							
	F	M	F	M	F	M	F	M	F	M	F	M						
M20			819	754					147	2								
M25	362	477	946	1.235			58	69	82	3								
M30	349	599	828	1.368	13	51	64	79	40	1	41	6						
M35	314	640	661	1.415	8	57	65	81	11	1	12	5						
M40	282	666	558	1.424	8	59	67	90	8		8	5						
M45	367	820	755	1.635	14	90	104	82	15	1	16	9						
M50	382	990	769	1.971	16	72	88	85	15		15	13						
M55	339	857	665	1.644	9	83	92	87	11		11	11						
M60	179	606	372	1.106	1	39	40	48	6		6	5						
M65	52	245	150	488		33	33	23	2		2	1						
M70	18	95	60	211		12	12	7				1						
M75	7	34	30	98		1	1	2				3						
M80	6	15	17	52		1	1	1				1						
M85		5	6	21														
M90	1	1	1	4														
Totale	2.658	6.050	6.637	13.42	6	3	69	498	567	370	654	1.024	337	8	345	28	70	98

N.B. Un atleta può essere tesserato contemporaneamente per più specialità